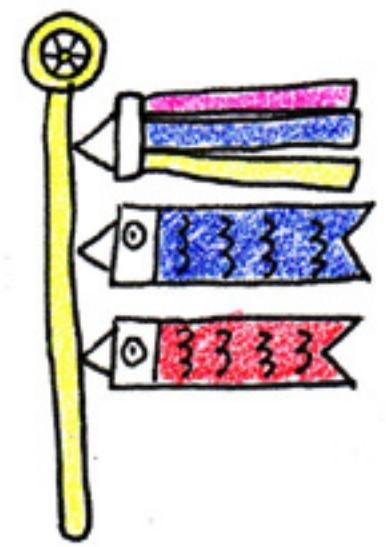




わは歯ニュース 5月号



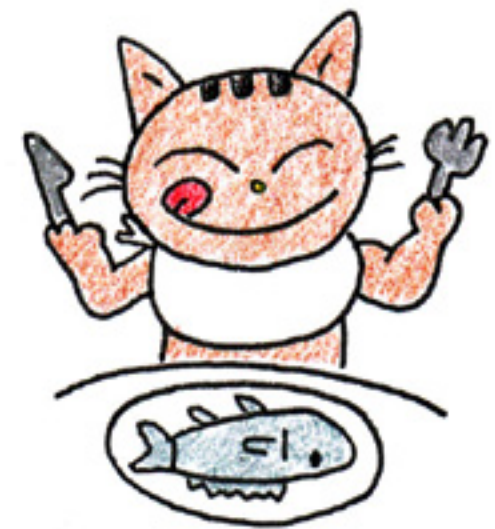
木々の緑がキレイで、青葉が目にしみる5月になりました。  
寒い時期には外出するのも億劫でしたがようやく気持ちよくお出かけできる季節ですね！

さて、みなさんは“定額給付金”の申請はお済みですか？  
麻生内閣が経済対策のひとつとして発案。  
決定までには「2兆円もっと他にも使い道があるのでは」などいろいろな問題点が指摘され賛否両論ありましたが、やはり決定されただけとなるとうれしいものですねッ。  
「12000円どう使おう??」と考えてしまいますよね。

最近「定額給付金で行くツアー」や「定額給付金での宿泊プラン」などいろいろな関連広告をよく見ます。

定額給付金の使い道アンケートではこんな結果が出ています。

- ☆ 1位  外食
- ☆ 2位  生活費の補てん
- ☆ 3位  旅行
- ☆ 4位  家庭内でのグルメ・食費
- ☆ 5位  レジャー
- ☆ 6位  衣料・ファッション
- ☆ 7位  家電製品



1位の外食では焼き肉・お寿司・イタリアンが人気だそうです。  
いつもよりちょっとリッチにという方が多いようです。  
「いつもは回転すしだけど、今回は回ってないのにしよう!!」という感じにプチ贅沢♪でしょうか。

これで少しでも経済が活性化され、日本が元気になるといいですねッ

私も「定額給付金何に使おうかな～」っといろいろ考えています。  
あれが欲しい！ これも食べたい！ あそこに行きたい！  
考えがまとまらないばかりです(^-^)

家庭の主婦の方の意見を聞くと現実には子供の習い事の月謝になったり、  
普段の生活費に消える・・・とのことでした。

みなさんはどのように使うか決められましたか??



# 顎関節症って何？

みなさんは口を開ける時に「パキッ」という音がしたり、耳の下あたりに痛みを感じたことがある、そんな経験ありませんか？

最近患者さんからよく「あごが痛い」「口を開けると音がする」という話をよく聞きます。これがひどくなると口を開けるのも困難になることもあります。

口を開け閉めする際に顎関節やそれをコントロールする関節などに症状がでることを顎関節症といいます。

## 顎関節

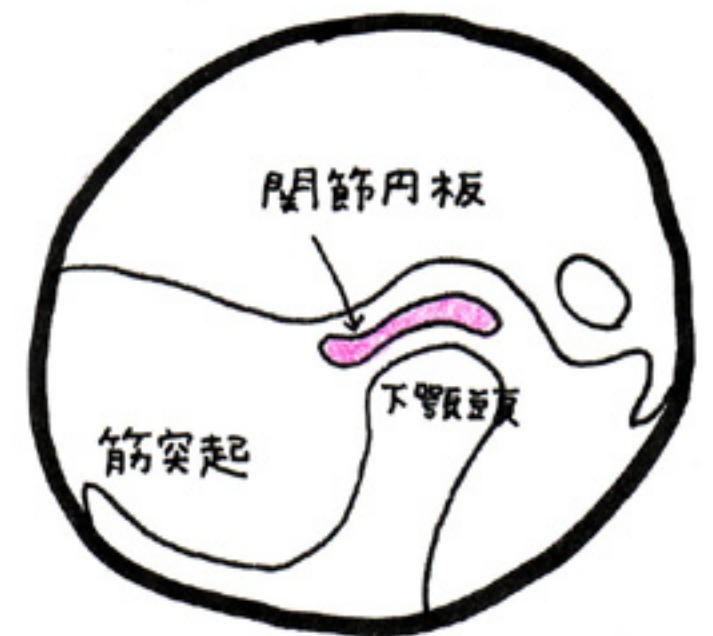
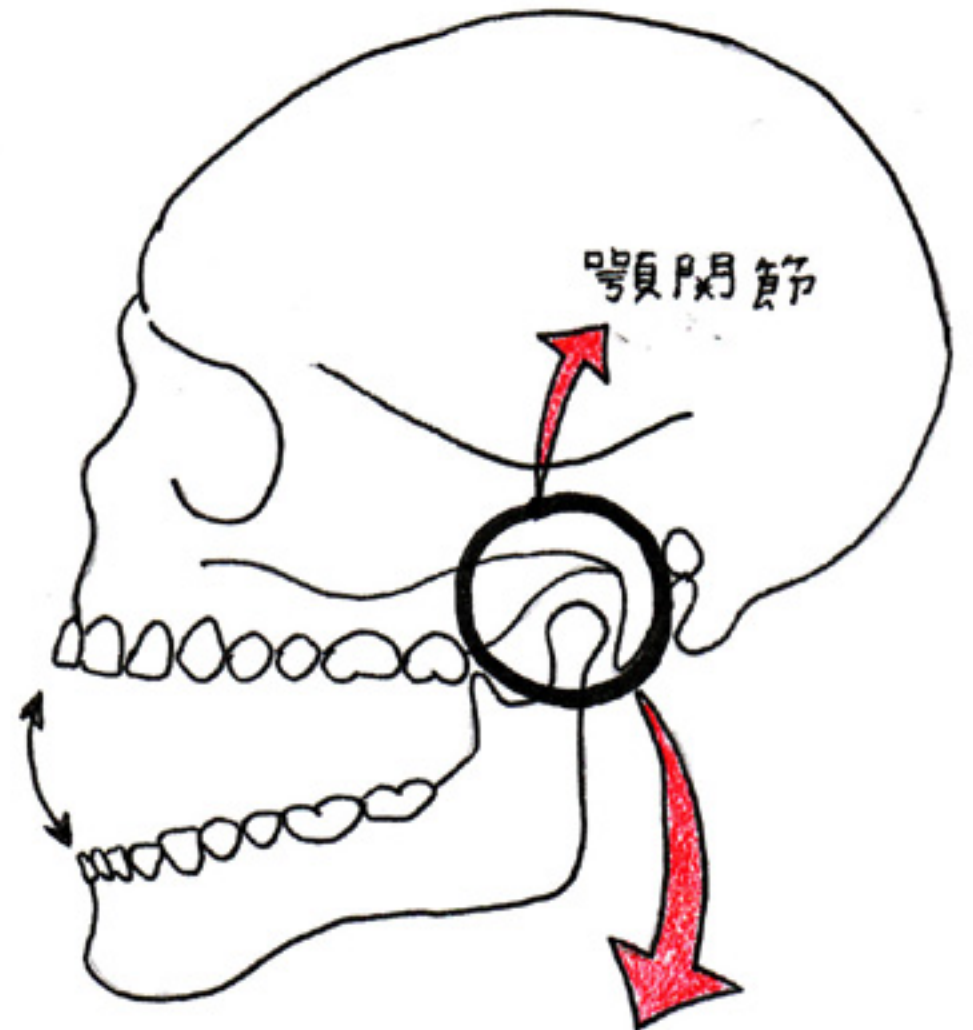
上顎と下顎の接している部分には口を開け閉めする時に使われる上顎にはくぼみ、下顎には突起の構造があります。この二つがすり鉢とすりこぎの関係の様にかみ合いながら動いて、下顎をスムーズに動かしています。

この部分を顎関節と呼びます。

実際には骨どうしがすり合っているのではなく、手や足の関節と同じように軟らかい骨が（軟骨）が間に挟まって動きをよりスムーズにしています。

## 顎関節症の原因

さまざまな原因がありますが、まずは顎の動かし方が悪くて起こる場合です。ほおづえをつきながらテレビを見たり、物を食べる癖がある。顎をガクガクさせる習慣がある。はぎしり、よくくいしばる習慣がある。おかしい方向に開けたり、必要以上に強い力を加えたり無理に開けようとするとう関節に大きな負担がかかるのです。



## はま歯科医院

〒501-6224 羽島市正木町大浦 79-2

Tel.058-394-4662

E-mail info@ham-dent.com

診療時間 平日 9:30~13:00 15:00~18:30

土曜日 9:30~13:00 14:30~17:30

休診日 日曜日・祝祭日・木曜日